

脱炭素・再生可能エネルギーを活用した共創

宮古島の未来構想

the future 1000

この美しい自然を、
千年先の子どもたちへ。

3つのホテルの概要

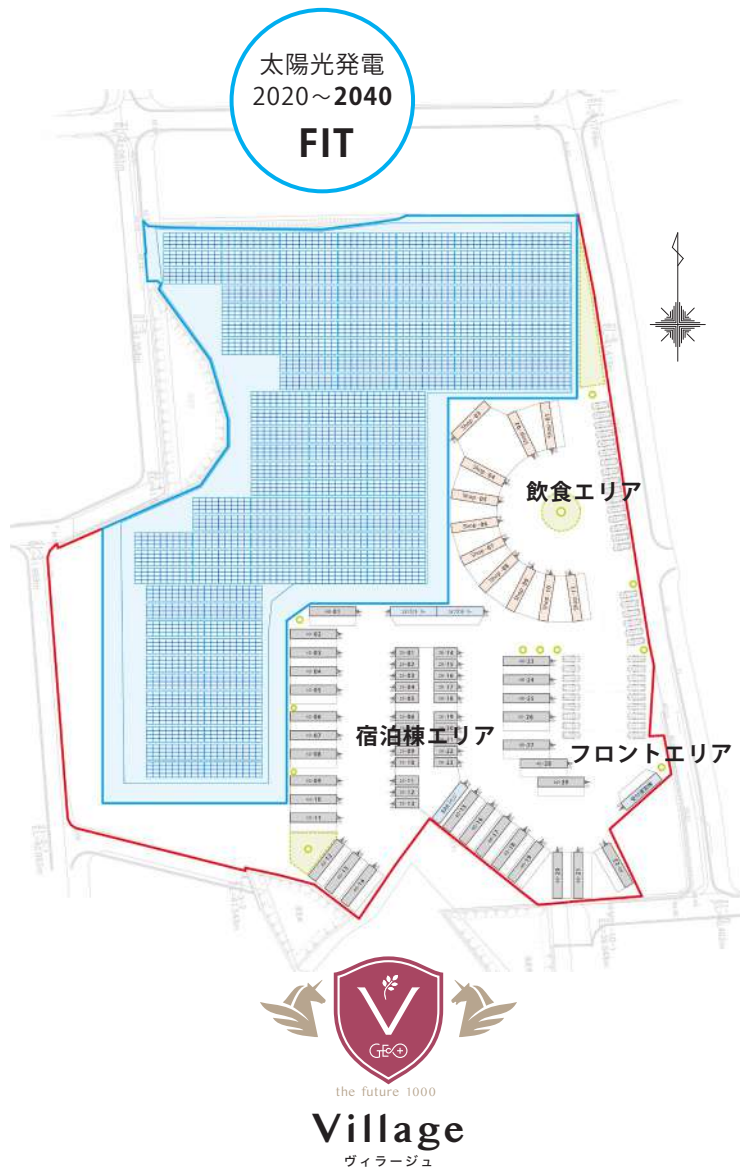


- ① 建物と電気インフラまるごと移動できるコンテナトレーラーホテルです。社会のニーズの変化や、用途に応じて移動できます。
- ② 太陽光発電システムと、大容量蓄電池を装備。**台風襲来の停電時**や、夜間も電気がつかえます。
- ③ 完全循環型水洗トイレエコまるくんを採用予定。**貴重な水消費の削減、地下水源の水質汚染**を防ぎます。



エコアイランド宮古島2.0 の取り組み

千年先の未来を、
エネルギーの明日を
今、つくる。



2

宮古島市平良字下里2556-11

宮古島スマートシティの推進を、応援します。

宮古空港から3分／ ヴィラージュエリアにて1MW 太陽光をプロデュース運営。

エネルギー地産地消化による資源循環 ⇒ 地域経済や島内の暮らしへバトンタッチ

- ① 低コストの自立したエネルギー供給。(宮古島の社会コストダウン)
⇒ 離島にある資源を活用して、さらなるエネルギーコストの負担減。
- ② 宮古島エコモデルとして、再生可能エネルギーの導入拡大。
⇒ 地域の事業者等のアクション促進。(みんなで宮古島のエネルギー自給率UP)
- ③ 2040年頃、蓄電施設との併用で、普及したEV車等の充電ランドマークとして開放。
⇒ 停電のない強い社会インフラ、電力の安定供給も可能。(エネルギーのダムへ)

蓄電池やEV車との連携で

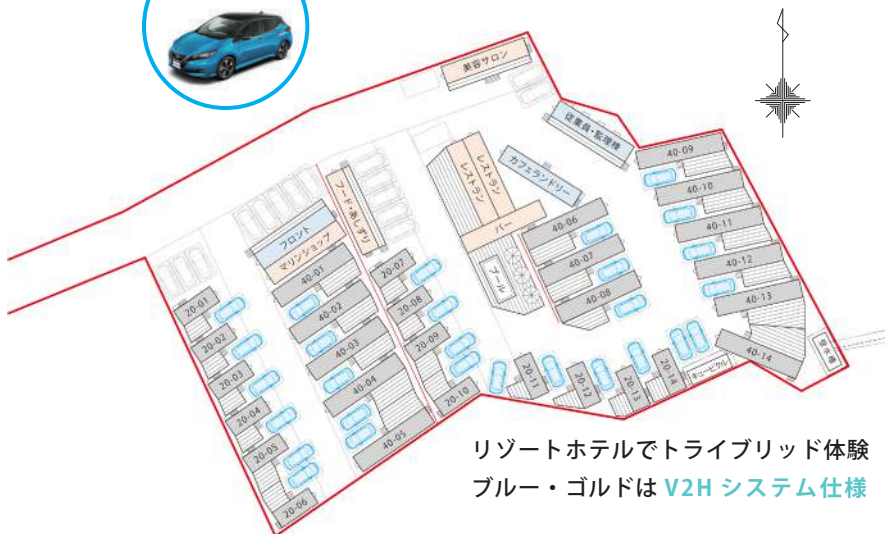
より安定的で持続可能なエネルギー利用が可能になります。





宮古島市の取組みを応援するコンセプトイメージ。

空気をキレイにする
新しい観光。
子どもたちへのこす未来を
今、つくる。



リゾートホテルでトライブリッド体験
ブルー・ゴルドは V2H システム仕様



Bleu Gordes
ブルー・ゴルド

1

宮古島市下地字川満ファイ

観光の電気自動車普及で、低炭素社会を推進します。

観光客と育むエコツーリズム。 EV 車レンタカーを運用します。

オフグリッドコンテナトレーラーホテル（宮古島川満地区）で宿泊者を対象に
EV 車レンタカー 28 台を運用。（川満港から約 5 分／ブルー・ゴルド）

EV 車活用と充電設備拡充による資源循環 ⇒ 環境保全と利便性向上につながる観光モデルに

- ① CO₂排出ゼロの EV レンタカー利用によるエコツアーのブランド化。
⇒ 宮古島の空気をキレイに保つ観光
- ② 宮古島内の自動車燃料コストの低減化と、効率的な充電インフラ整備。
⇒ 業種 業界を越えて EV 車と充電設備の導入促進。（みんなで宮古島の EV 車普及率 UP）
- ③ 平常時は環境負荷が少ない観光利用、台風襲来時などの停電時の利便性向上へ。
⇒ フェーズフリーな社会インフラ。（走る暮らしの蓄電池）

EV 車と充電設備、再エネの利用拡大で、
安定したエネルギーで良循環する、新しい宮古島へ。



3つのホテルの立地



Bleu Gordes
ブルー・ゴールド

1

宮古島市下地字川満フカイ



Village
ヴィラージュ

2

宮古島市平良字下里2556-11

名称は、南フランスで一番美しい村、**ゴールド**から。
EV レンタカー付きの閑静なヴィラ。ラムサール条約の与那覇湾の環境を保全しながら、川満港付近の活用と対岸の西浜ビーチのビーチクリーン活動を行っていく。サンセットが望め、川満エリアの価値向上を目指します。

名称は、フランス語で村。豊穡・醸成の意味。飲食の**コンテナの屋台村**として、地域へ開かれたエリアに。宮古空港のお客さまも立ち寄れる場所に。**1MWの太陽光発電所**を活用して宮古島のスマートシティを応援。

3つのホテルの立地



the future 1000

Garbo Lagoon

ガルボ ラグーナ

3

宮古島市伊良部11-14-1

名称は、女優グレタ・カルボとサンゴ環礁の浅い場所から。
宮古島と伊良部島をつなぐ、伊良部大橋を一望できる閑静な丘のリゾート地。
宇宙港や野球場の開発などでさらに発展していくエリアに、
大きなホテルとは違った、人とのふれあいや人生の趣きを大切に
ホテルを運営し地域貢献を目指します。

Bleu Gordes 航空写真

ブルー・ゴールド



the future 1000

Bleu Gordes

ブルー・ゴールド

1

宮古島市下地字川満フカイ



地球にやさしい **EV レンタカー付**のホテル。

- ・ 走行中 **CO₂排出ゼロ**。大気汚染や地球温暖化ストップへ。
- ・ **EV** は蓄電池として活用でき、**停電時は非常用電源**になります。
- ・ 自然エネルギーとつなぎ、停電時の利便性が保たれています。



川満港と川満マングローブの価値向上。

- ・ ホテルスタッフなどで、川満エリア清掃活動、不法投棄回収。
- ・ ラムサール条約を保持する、ボランタリズムを実施予定。
- ・ 川満港より出航するマリンアクティビティを開始予定。
⇒ 川満のマングローブを大人の観光スポット化。



人が来ればキレイになる西浜ビーチ。

- ・ SUP やグラスボート・パラソルの貸し出しを実施予定。
- ・ 観光案内をしながら、西浜ビーチ周辺**の環境整備**を実施予定。
- ・ 宿泊ゲストと一緒に、西浜ビーチの**ビーチクリーン活動**。



Bleu Gordes 計画図面

ブルー・ゴールド



the future 1000

Bleu Gordes

ブルー・ゴールド

1

宮古島市下地字川満フカイ



40ft  + 

ホテル宿泊棟 40ft	× 14棟	× 14棟
テナント棟 40ft※	× 6棟	
運営棟 40ft	× 3棟	
		× 23棟

20ft  + 

ホテル宿泊棟 20ft	× 14棟	× 14棟
-------------	-------	-------

28台 



※ 大人の川満エリア。
テナント棟は、レストラン・ラウンジ・バー・
飲食店・美容サロン店など
宮古島を利用される宿泊客のニーズにあわせて出店誘致。

Village 航空写真

ヴィラージュ



the future 1000

Village

ヴィラージュ

2

宮古島市平良字下里 2556-1



- ・自然エネルギーで近隣の電力供給。エネルギーのコストダウン。
- ・蓄電池などを活用して、夜間や停電時も電力供給をカバー。
- ・EV車充電インフラとしてつかえ、**スマートシティの起点**に。



空港エリアの価値を高める**コンテナ屋台村**。

- ・国内と島内の魅力的な飲食店を誘致。食のイノベーションに。
- ・チャレンジする大人が集まる村。島内の雇用を起業を応援。
- ・宮古空港の利用者、地域の人など**食を通じた交流拠点**に。



様々な文化と価値観が交差する、**共創の村**。

- ・国内外や宮古島の人に向けて**新たな宮古島の魅力**を発信。
- ・宮古島の人と観光客の交流する、**音楽・芸術の交流起点**に。
- ・**アートレジデンス**。未来の若手クリエイターに発表の場を提供。



Village 計画図面

ヴィラージュ



the future 1000

Village

ヴィラージュ

2

宮古島市平良字下里 2556-1

40ft



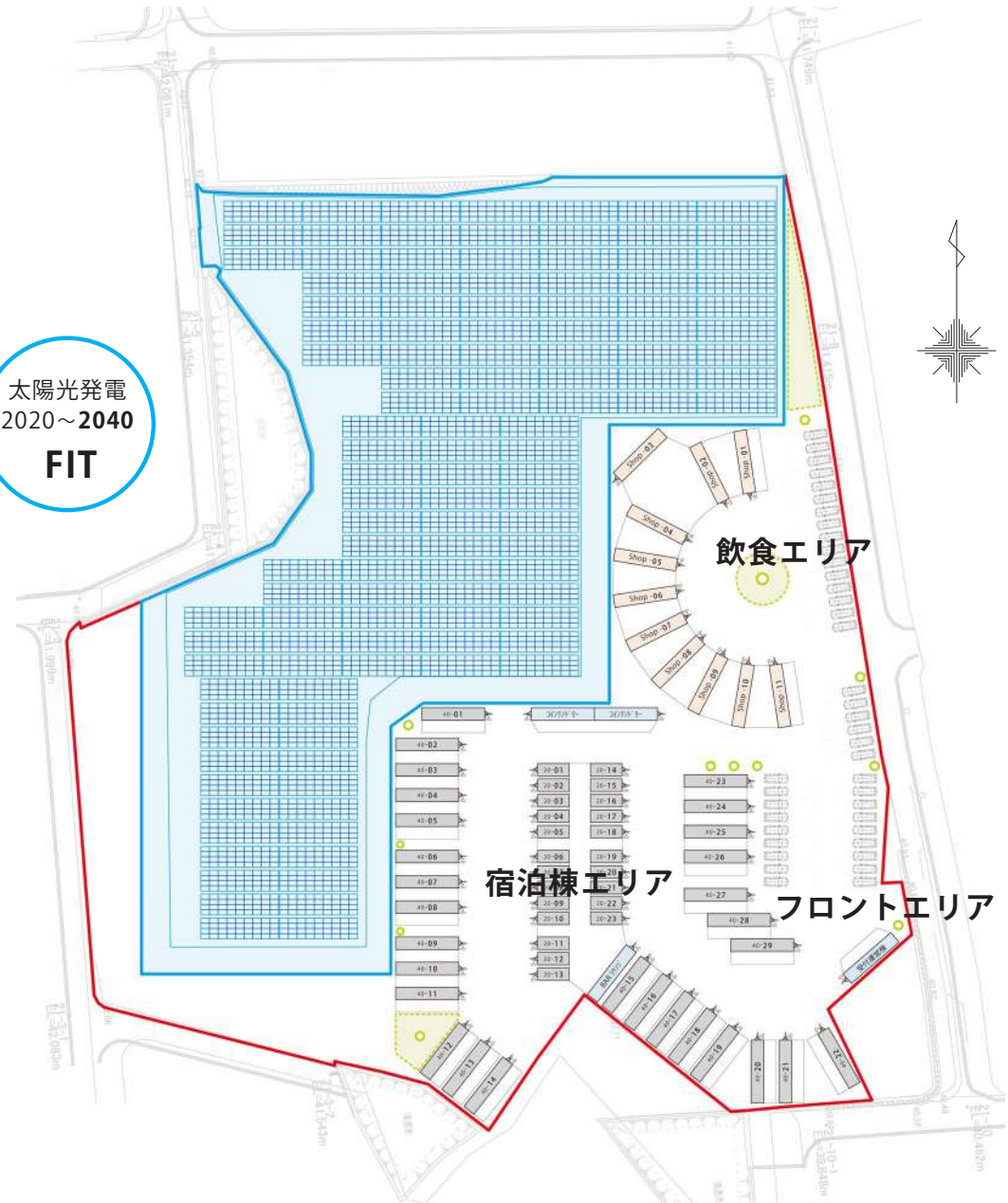
ホテル宿泊棟 40ft	× 29棟	× 29棟
テナント棟 40ft※	× 11棟	
運営棟 40ft	× 4棟	
	× 44棟	

20ft



ホテル宿泊棟 20ft	× 23棟	× 23棟
-------------	-------	-------

太陽光発電
2020~2040
FIT



Garbo Lagune 航空写真

ガルボ ラグーナ



the future 1000

Garbo Lagune

ガルボ ラグーナ

3

宮古島市伊良部11-14-1



宇宙に行ける下地島、宇宙旅行の拠点として。

- ・東アジアを中心としたグローバルなゲストの癒やしの場に。
- ・下地空港を拠点とした**観光コンテンツの開発と連携**。
- ・宮古島にある貴重な資源を反映した世界標準のリゾート地に。
⇒ 安心できる最新の感染症対策、**野球のキャンプ地のニーズも**。



地域、世代を超え、宮古島の魅力を共に。

- ・農漁業+文化+食の体験プログラムの文化形成。
- ・観光ゲストと宮古島の住民がつながっていく相互発見の場。
- ・宮古島の豊かな自然、歴史、文化、人のあたたかさなど
素晴らしい魅力を一緒に体感し、伝える機会を生み出します。



ゲストを大切な友人に。

- ・おかえり、ただいまと、安心と自由を両立する適度な接遇。
- ・また来たいと思っていただける生涯のファンをつくる。
- ・人生をゆっくり考える幸せな時間を尊重するホテル。



Garbo Lagune 計画図面

ガルボ ラグーナ



the future 1000

Garbo Lagune

ガルボ ラグーナ

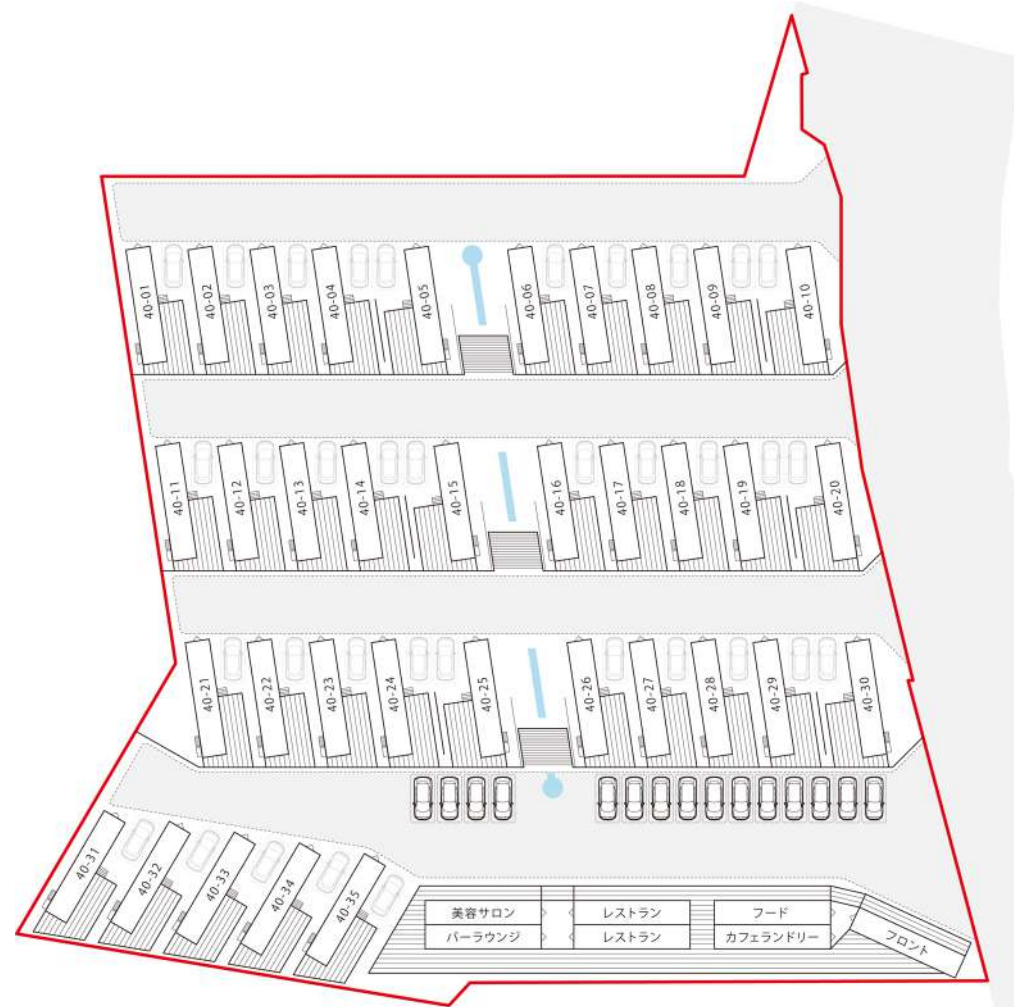
3

宮古島市伊良部11-14-1

40ft



ホテル宿泊棟 40ft	×35棟	×35棟
テナント棟 40ft※	×5棟	
運営棟 40ft	×2棟	
	×42棟	

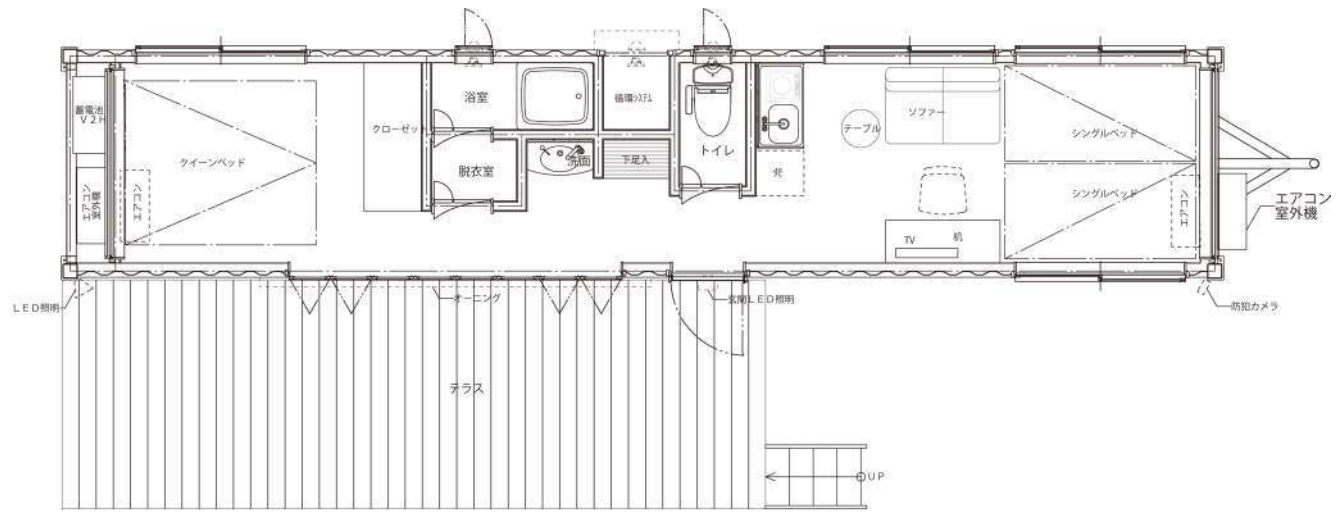


40ft 計画イメージ

40ft コンテナ / 4 名様宿泊棟 車検対応車両含む

太陽光システム 6kWh / 蓄電池 10kWh

ベッド (4人) / Wi-Fi / エアコン / 換気扇 / 空気清浄器 /
テレビ / テーブル / ソファ / クローゼット / 下足箱 /
バイオ水循環トイレ (エコまるくん) / 洗面台 / エコキュート /
シャワールーム / 飲料水浄水サーバー / IH キッチン /
冷蔵庫 / 電子レンジ / 照明 / イオンルーム / 光触媒塗装 /
スマートロック / 防犯カメラ / 外装タイル / ウッドデッキ /
40ft コンテナ牽引用トレーラーシャーシ



リゾートホテルでトライブリッド体験
ブルー・ゴルドは V2H システム仕様

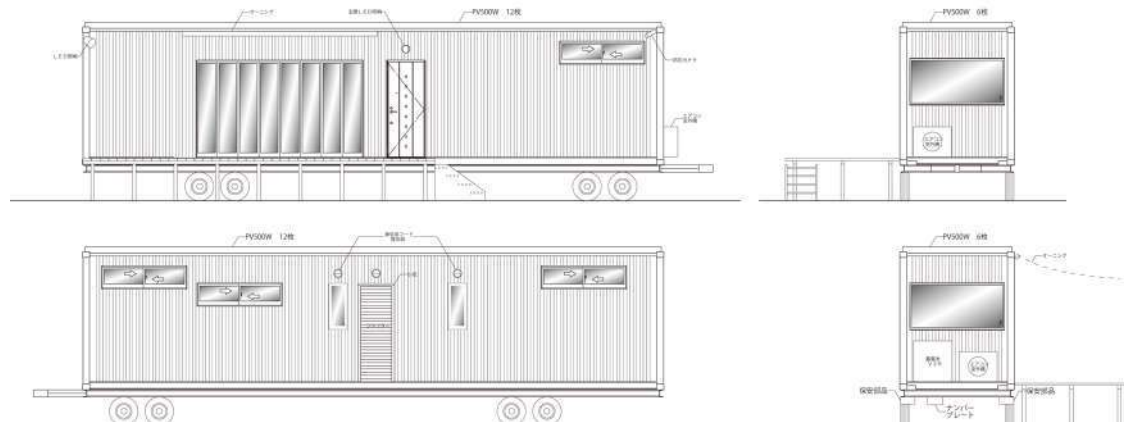
EV 車は、走る大容量蓄電池

日産リーフ e+X / 蓄電池 62kWh

5ドア (5人) / 宿泊滞在中燃料費ゼロ

(コンテナ宿泊棟と EV 車とつないで充放電)

光触媒塗装 (内装) / ビビッドブルー / スーパーブラック

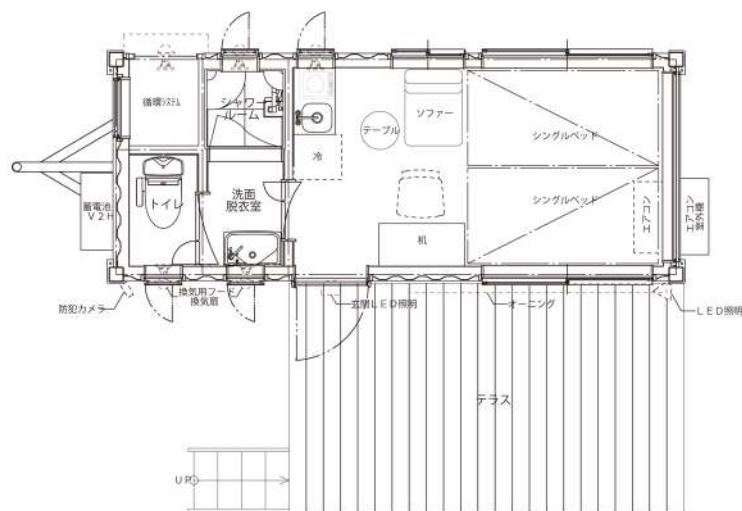


20ft 計画イメージ

20ft コンテナ / 2名様宿泊棟 車検対応車両含む

太陽光システム 3kWh / 蓄電池 10kWh

ベッド (2人) / Wi-Fi / エアコン / 換気扇 / 空気清浄器 /
テレビ / テーブル / ソファ / クローゼット / 下足箱 /
バイオ水循環トイレ (エコまるくん) / 洗面台 / エコキュート /
シャワールーム / 飲料水浄水サーバー / IH キッチン /
冷蔵庫 / 電子レンジ / 照明 / イオンルーム / 光触媒塗装 /
スマートロック / 防犯カメラ / 外装タイル / ウッドデッキ /
20ft コンテナ牽引用トレーラーシャーシ



Bleu Gordes
ブルー・ゴルド

リゾートホテルでトライブリッド体験
ブルー・ゴルドは V2H システム仕様

EV車は、走る大容量蓄電池

日産リーフ e+X / 蓄電池 62kWh

5ドア (5人) / 宿泊滞在中燃料費ゼロ

(コンテナ宿泊棟とEV車とつないで充電)

光触媒塗装 (内装) / ビビッドブルー / スーパーブラック



まるごと移動できる

オフグリッドでの暮らしができると、
環境にも優しい上に、「場所」の制約から解放されます。
場所にとらわれない新しい暮らし、いかがでしょうか？

必要に応じて移動できる 不動産？移動産？

宮古島オフグリッドコンテナトレーラーホテルは、車両（トレーラーシャーシ）の上に設置しているため、いつでも移動ができます。駐車場ほどのスペースがあれば、どこでも置けます。

JIS コンテナ規格に添っているため、建築物の耐久性・安全性を併せ持ちながら、**特殊車両**として扱えます。

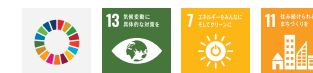
- ①固定資産税の対象に該当しません。
- ②建築基準法等の制限をうけません。
- ③土地の区分による制限をうけません。

コンテナトレーラーホテルは、他にも、カフェ・バー・レストラン・飲食店・美容サロン・マッサージ店・洋服小売店など、使い方やニーズに応じて**自由に設計ができます**。

オフグリッドコンテナトレーラー店舗は、**建物と電気インフラまるごと移動ができる**ため、ニーズの変化やビジネスの機会に応じて移転や、規模の拡大等の選択もできます。

万が一、経営が難しい場合、新しい地域での再スタートも対応できリスクヘッジになります。

ホテルは “ゼロ・エネルギー”の時代へ。
太陽光で電気をつくり、蓄電池に貯めて、賢く使う。
私たちに、できることは？



停電しない CO2 排出量ゼロ。新しい宮古島のコンセプト型リゾート。

宮古島オフグリッドコンテナトレーラーホテルは、普段も**台風襲来の停電時**も変わらず電気がつかえる再生可能エネルギー**太陽光発電システム**と、**大容量蓄電池**を標準装備。

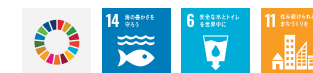
さらに、快適な室内環境を保ちながら、屋根や外壁、開口部の高断熱化、日射遮蔽、自然採光や自然換気などの自然エネルギー利用、および空調や照明などの高効率設備の導入により**大幅な省エネルギー**を実現。**建物で消費するエネルギーの収支ゼロ**を目指しています。

光熱費の削減、不動産価値の向上、災害時の事業継続性の向上、テナント・従業員の知的生産性の向上、従業員や宿泊利用者の省エネルギー意識の啓発および、宮古島のブランドイメージの向上にもつながります。

地球温暖化も要因とする気候変動による記録的な豪雨や猛暑。気候変動問題は地球規模の課題です。その解決のために、脱炭素社会の実現と地域の活性化につながる**わかりやすいモデル**が必要です。さらに、私たち個人レベルから**環境を守っていく文化**をスタートし継続していくことが大事です。停電が、かつての話になるかもしれません。

上下水道がいない完全循環型水洗トイレ

人に優しいことは、
宮古島にも、地球にも優しい。
使うほど、キレイな水を生み出すトイレ。



断水でもトイレがつかえる 宮古島の水源を大切にするトイレ。

宮古島オフグリッドコンテナトレーラーホテルは、**完全循環型水洗トイレ**を導入予定。
トイレの排水をバイオの力で浄化処理し、無臭の洗浄水としてリサイクル活用ができます。
下水道や浄化槽が使えない場所でも活躍し、くみ取りも必要ありません。
宮古島には大きな川がなく、古来から「非常に水の乏しい島」として位置づけられ、上水道の水源は、
地下水や湧水に依存しています。宮古島の水消費を大幅に抑え、さらに貴重な**地下水源の水質汚染**を防ぎます。

水消費の削減、水源の保全、不動産価値の向上、災害時のレジリエンス、テナント・従業員の知的生産性の向上、従業員や宿泊利用者の環境保全意識の啓発および、宮古島のブランドイメージの向上にもつながります。

また、災害時のトイレの問題は体調不良だけでなく、時には生死にも関わる重要な課題です。
台風などの災害時、**断水や停電しても普段と変わらず、快適にトイレがつかえます。**

(2020年7月31日 第1回レジリエンス認証取得 西宮市 株式会社エコまるくん)
持続可能な開発目標 SDGs、目標6『安全な水とトイレ』の達成を目指す企業として世界初。
地球にも、人にもやさしいトイレです。

